



20231002013190

Diese beeindruckende Immobilie bietet nicht nur ein idyllisches Zuhause, sondern auch eine erstklassige Investitionsmöglichkeit.

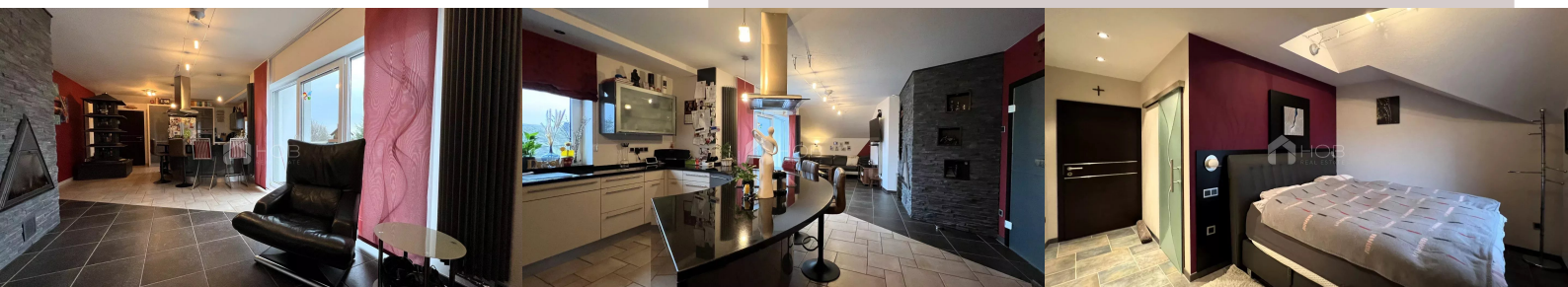
Das Gebäude besteht aus insgesamt 3 Wohneinheiten, wobei sich zwei Wohnungen im Erdgeschoss und eine weitere im Obergeschoss befinden.

Die beiden Erdgeschosswohnungen, Justenberg Nr. 6 & Nr. 8, weisen einen identischen Grundriss auf:

Haus in HINDERHAUSEN

Justenberg 6 - 8 - 10,
4780 Hinderhausen

605.000 €



Grundstück
975 m²



Fläche
220.12 m²



Schlafzimmer
4



Balkon
6 m²



Garage
2



Badezimmer
3



Eingangsbereich – Küche – Wohnzimmer –
Badezimmer – separates WC – Waschküche –
Schlafzimmer

Die Wohneinheit im Obergeschoss, Justenberg Nr. 10,
präsentiert sich mit folgender Aufteilung:

Eingangsbereich – Küche – Wohnzimmer – 2
Schlafzimmer – Abstellraum inkl. Lift, der in den Keller
führt – Waschküche – Badezimmer mit Toilette –
separates WC – Balkon

Zusätzlich verfügt die Immobilie über ein großzügiges
Untergeschoss mit einer geräumigen Garage für
mehrere Fahrzeuge. Hier finden Sie weitere
Räumlichkeiten, darunter ein Büro, einen
Hauswirtschaftsraum, ein Badezimmer mit Dusche und
WC, einen Fitnessraum sowie den Heizraum.

Des weiteren besteht die Möglichkeit, zu der Immobilie
ein Grundstück von 637 m² (LOS 1) zu erwerben.

Hinderhausen liegt nur 7 km von St.Vith entfernt und
somit in der Nähe von Geschäften, Supermärkten,
Krankenhaus, Schulen und weiteren Annehmlichkeiten.

Für weitere Informationen und/oder eine Besichtigung
kontaktieren Sie uns bitte unter +32 80 60 50 20.

Dienste

Fitnessraum / Angeschlossener Thermostat /
Doppelverglasung / Internet / Außenbeleuchtung /
Gegensprechanlage

Flächen

Grundstück 975.00 m²

Rez-de-chaussée

Flur	3.02 m ²
Flur	3.02 m ²
Wohn-/Esszimmer	20.74 m ²
Wohn-/Esszimmer	20.74 m ²
Küche	9.81 m ²
Küche	9.81 m ²
Schlafzimmer	12.82 m ²
Schlafzimmer	12.82 m ²
Toilette	3.20 m ²
Toilette	3.20 m ²
Badezimmer	5.00 m ²
Badezimmer	5.00 m ²
Waschraum	2.52 m ²
Waschraum	2.52 m ²

1. étage

Flur	8.07 m ²
Schlafzimmer	14.32 m ²
Schlafzimmer	11.50 m ²
Wohnzimmer/Küche	42.09 m ²
Abstellraum	7.40 m ²

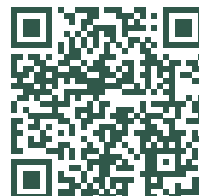


Kevin DEDERICHS

T: +3280605020

M: +352691197117

k.dederichs@hob-immo.be



Mehr infos



1. étage

Waschraum	6.17 m ²
Toilette	3.19 m ²
Badezimmer / Toilette	13.16 m ²
Balkon	6.20 m ²

Sous-sol

Keller	15.31 m ²
Keller	14.18 m ²
Keller	8.57 m ²
Keller	28.96 m ²
Garage	12.83 m ²
Garage	105.27 m ²



Kevin DEDERICHS

T: +3280605020

M: +352691197117

k.dederichs@hob-immo.be



Mehr infos