

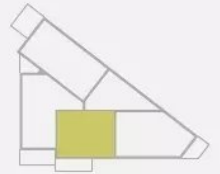
VERKAUFT

3D-Ansicht mit Garten



Nettoinnenfläche: 69,36m²
Bruttoinnenfläche: 75,15m²

-  Erdgeschoss
-  2 zimmer
-  Garten
-  Terrasse



GILLESSEN



Wohnung in SANKT VITH

Im Winkel 35,
4780 Sankt Vith

320.620 € ohne MWSt.

Die Wohnung B.0 befindet sich im Erdgeschoss und hat eine Wohnfläche von 69,36 m².

Die Wohnung B.0 setzt sich wie folgt zusammen:

Wohnzimmer/Küche (28,41 m²) – 2 Schlafzimmer (12,17 m² & 8,55 m²) – Flur (9,37 m²) – Waschküche (3,87 m²) – Badezimmer (5,28 m²) – WC (1,71 m²) – Terrasse (13,59 m²) – Garten (38,08 m²) – Keller – Außenstellplatz

Für weitere Informationen, zögern Sie nicht uns zu kontaktieren! 0032 80 60 50 20







WOHNUNG B 0	
Wohnzimmer	28,41m ²
Zimmer 1	12,17m ²
Zimmer 2	8,55m ²
Flur	9,37m ²
Waschküche	3,87m ²
Badezimmer	5,28m ²
WC	1,71m ²
Nettofläche	69,36m²
Terrasse	13,59m ²
Garten	38,08m ²

GILLESSEN



Nettoinnenfläche: 69,36m²
Bruttoinnenfläche: 75,15m²

-  Erdgeschoss
-  2 zimmer
-  Garten
-  Terrasse



GILLESSEN



GILLESSEN



Fläche

69.36 m²



Schlafzimmer

2



Terrasse

13 m²



Stellplatz außen

1



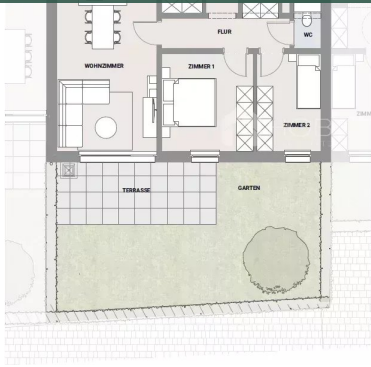
Badezimmer

1

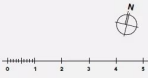


WC

1



WOHNUNG B	0
Wohnzimmer	28,41 m ²
Zimmer 1	12,17 m ²
Zimmer 2	8,55 m ²
Flur	9,37 m ²
Waschküche	3,87 m ²
Badezimmer	5,28 m ²
WC	1,71 m ²
Nettofläche	69,36 m²
Terrasse	13,59 m ²
Garten	38,08 m ²



Dienste

Angeschlossener Thermostat / Dreifachverglasung / Elektrische Rollläden / Lüftungsanlage mit Wärmerückgewinnung / Photovoltaikanlage / Außenbeleuchtung / Aufzug / Behindertenzugang

Flächen

Terrasse	13.59 m ²
Garten	38.08 m ²
Parkplatz	1

Rez-de-chaussée

Wohnzimmer/Küche	28.41 m ²
Schlafzimmer	12.17 m ²
Schlafzimmer	8.55 m ²
Flur	9.37 m ²
Abstellraum	3.87 m ²
Badezimmer	5.28 m ²
Toilette	1.71 m ²

-1 étage

Keller	8.90 m ²
--------	---------------------

IN ZUSAMMENARBEIT MIT



Kathleen GROSS

T: +3280605020

M: +352621169804

k.gross@hob-immo.be



Mehr infos