



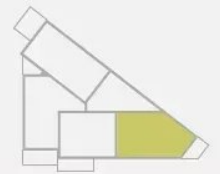
VERKAUFT

3D-Ansicht mit Garten



Nettoinnenfläche: 83,57m²
Bruttoinnenfläche: 89,61m²

-  Erdgeschoss
-  2 zimmer
-  Garten
-  Terrasse



GILLESSEN

Wohnung in SANKT VITH

4780 Sankt Vith

367.860 € ohne MWSt.

Die Wohnung A.0 befindet sich im Erdgeschoss und hat eine Wohnfläche von 83,57 m².

Diese Wohnung kann alternativ für Personen mit eingeschränkter Mobilität gebaut werden.

Die Wohnung A.0 setzt sich wie folgt zusammen:

Wohnzimmer/Küche (33,07 m²) – 2 Schlafzimmer (13,72 m² & 9,75 m²) – Flur (13,69 m²) – Waschküche (4,56 m²) – Badezimmer (5,13 m²) – WC (3,65 m²) – Terrasse (8,71 m²) – Garten (68,15 m²) – Keller – Außenstellplatz



WOHNUNG A 0	
Wohnzimmer	33,07m ²
Zimmer 1	13,72m ²
Zimmer 2	9,75m ²
Flur	13,69m ²
Waschküche	4,56m ²
Badezimmer	5,13m ²
WC	3,65m ²
Nettofläche	83,57m²
Terrasse	8,71m ²
Garten	68,15m ²

GILLESSEN



Nettoinnenfläche: 83,57m²
Bruttoinnenfläche: 89,61m²

-  Erdgeschoss
-  2 zimmer
-  Garten
-  Terrasse



GILLESSEN



Fläche

83.57 m²



Schlafzimmer

2



Terrasse

8 m²



Stellplatz außen

1



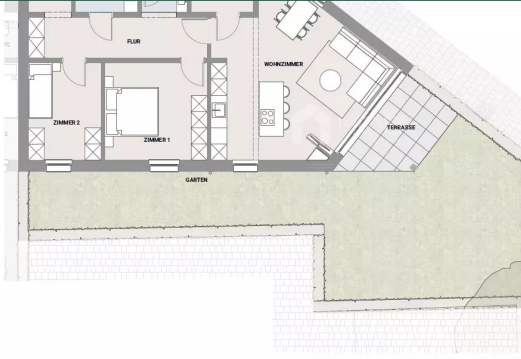
Badezimmer

1

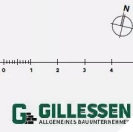


WC

1



WOHNUNG A	
Wohnzimmer	33,07 m ²
Zimmer 1	13,72 m ²
Zimmer 2	9,75 m ²
Flur	13,69 m ²
Wäscheküche	4,56 m ²
Badezimmer	5,13 m ²
WC	3,65 m ²
Nettofläche	83,57 m²
Terrasse	8,71 m ²
Garten	68,15 m ²



GILLESSEN
ALLGEMEINES BAUUNTERNEHMEN

Dienste

Angeschlossener Thermostat / Dreifachverglasung / Elektrische Rollläden / Lüftungsanlage mit Wärmerückgewinnung / Photovoltaikanlage / Außenbeleuchtung / Aufzug / Behindertenzugang

Flächen

Terrasse	8.71 m ²
Garten	68.15 m ²
Parkplatz	1

Rez-de-chaussée

Wohnzimmer/Küche	33.07 m ²
Schlafzimmer	13.72 m ²
Schlafzimmer	9.75 m ²
Flur	13.69 m ²
Abstellraum	4.56 m ²
Badezimmer	5.13 m ²
Toilette	3.65 m ²

-1 étage

Keller	10.57 m ²
--------	----------------------

Für weitere Informationen, zögern Sie nicht uns zu kontaktieren ! 0032 80 60 50 20



Kathleen GROSS

T: +3280605020

M: +352621169804

k.gross@hob-immo.be

IN ZUSAMMENARBEIT MIT

GILLESSEN
ALLGEMEINES BAUUNTERNEHMEN



Mehr infos