




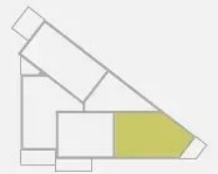
VERKOCHT

3D-Ansicht mit Garten



Nettoinnenfläche: 83,57m²
Bruttoinnenfläche: 89,61m²

-  Erdgeschoss
-  2 zimmer
-  Garten
-  Terrasse



GILLESSEN

Appartement in SANKT-VITH

4780 Sankt-Vith

367.860 € Exclusief BTW

Appartement A.0 bevindt zich op de begane grond en heeft een bewoonbare oppervlakte van 83,57 m².

Deze flat kan ook gebouwd worden voor personen met beperkte mobiliteit.

Appartement A.0 is als volgt ingedeeld:

woonkamer/keuken (33.07 m²) – 2 slaapkamers (13.72 m² & 9.75 m²) – gang (13.69 m²) – wasruimte (4.56 m²) – badkamer (5.13 m²) – WC (3.65 m²) – terras (8.71 m²) – tuin (68.15 m²) – kelder – buitenparkeerplaats



WOHNUNG A 0	
Wohnzimmer	33,07m ²
Zimmer 1	13,72m ²
Zimmer 2	9,75m ²
Gang	13,69m ²
Wasraum	4,56m ²
Badezimmer	5,13m ²
WC	3,65m ²
Nettofläche	83,57m²
Terrasse	8,71m ²
Garten	68,15m ²

GILLESSEN



Nettoinnenfläche: 83,57m²
Bruttoinnenfläche: 89,61m²

-  Erdgeschoss
-  2 zimmer
-  Garten
-  Terrasse



GILLESSEN



Oppervlakte
83.57 m²



Slaapkamer
2



Terras
8 m²



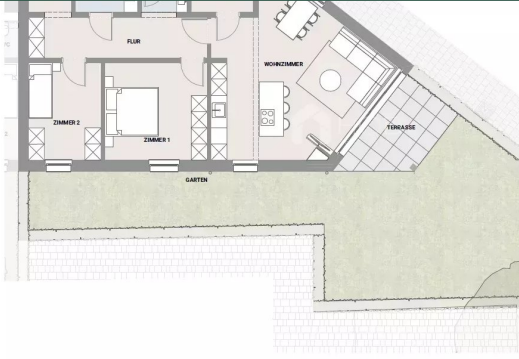
Parkeerplaats
buiten
1



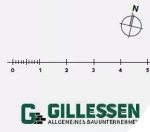
Badkamer
1



WC
1



WOHNUNG A	
Wohnzimmer	33,07 m ²
Zimmer 1	13,72 m ²
Zimmer 2	9,75 m ²
Flur	13,69 m ²
Wäscheküche	4,56 m ²
Badzimmer	5,13 m ²
WC	3,65 m ²
Nettofläche	83,57 m²
Terrasse	8,71 m ²
Garten	68,15 m ²



Services

Verbonden thermostaat / Drievoudige beglazing / Rollluiken / Dubbele ventilatie / Fotovoltaïsche panelen / Buitenverlichting / Lift / Toegang voor mindervaliden

Oppervlakte

Terras	8.71 m ²
Tuin	68.15 m ²
Parkeerplaats	1

Rez-de-chaussée

Woonkamer / Keuken	33.07 m ²
Slaapkamer	13.72 m ²
Slaapkamer	9.75 m ²
Gang	13.69 m ²
Bergruimte	4.56 m ²
Badkamer	5.13 m ²
Toilet	3.65 m ²

-1 étage

Kelder	10.57 m ²
--------	----------------------

Voor meer informatie, aarzel niet om contact met ons op te nemen! 0032 80 60 50 20



Kathleen GROSS

T: +3280605020

M: +352621169804

k.gross@hob-immo.be

IN ZUSAMMENARBEIT MIT



meer infos